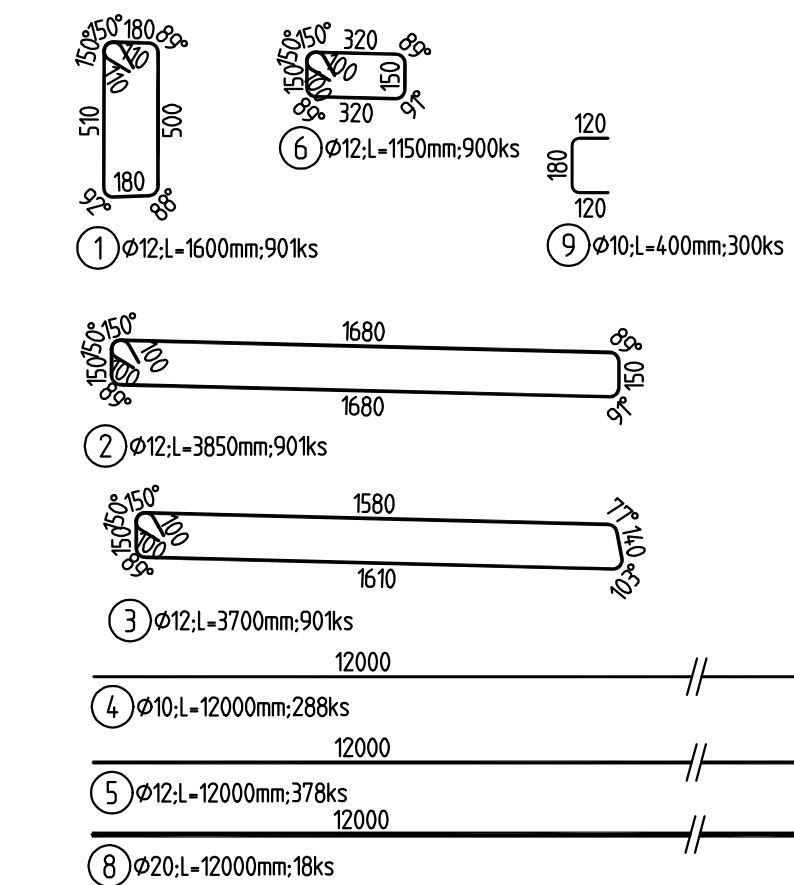
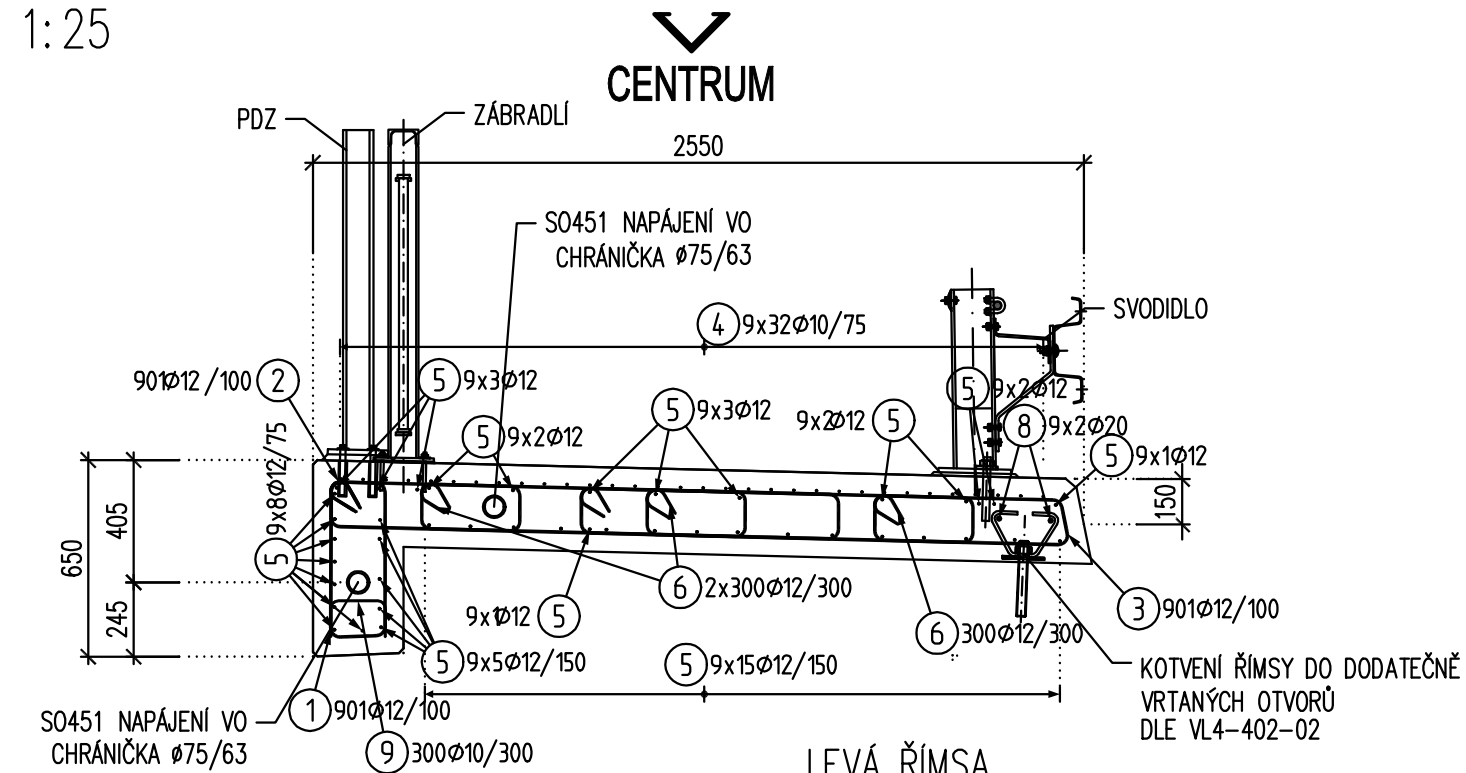


NÁHRADA PŘEJEZDU P6532 V KM 204,392 TRATI PŘEROV – OLOMOUC
SO 201 MOST PŘES TRAŤ OLOMOUC – PŘEROV
ŘÍMSY – VÝZTUŽ 1:25
ŘEZ PRAVOU ŘÍMSOU
1:25
ZÁBRADELNÍ SVODIDLO

ŘEZ LEVOU ŘÍMSOU
1:25



LEVÁ ŘÍMSA
VÝKAZ VÝZTUŽE PRO CELOU LEVOU ŘÍMSU

Pol	Profil	Delka [mm]	ks	B 500		
				10	12	20
1	12	1600	901	3456.0 120.0	1441.6	216.0
2	12	3850	901		3468.8	
3	12	3700	901		3333.7	
*4	10	12000	288			
*5	12	12000	378		4536.0	
6	12	1150	900		1035.0	
*8	20	12000	18			
9	10	400	300			
CELKOVA DELKA [m]					3576.0	
HMOTNOST [kg]				2204.7	12265.3	532.7
CELKOVA HMOTNOST [kg]				15002.7		

BETON

NAVRŽENO DLE

NAVREZNO DEL
KRYTÍ NOMINÁLNÍ

- KRYTÍ MINIMÁLNÍ

OCFI

UCEL

LIVÁDĚNÉ DÉLKY

POLOMĚRY OBLON

NEZNAČENÉ ÍHLY

CELKOVÉ DÉLKY

CELKOVÉ DELKY
ROVNÉ VLOŽKY

C30/37-

ČSN EN 206+A1

5.5mm

45mm

B.500B

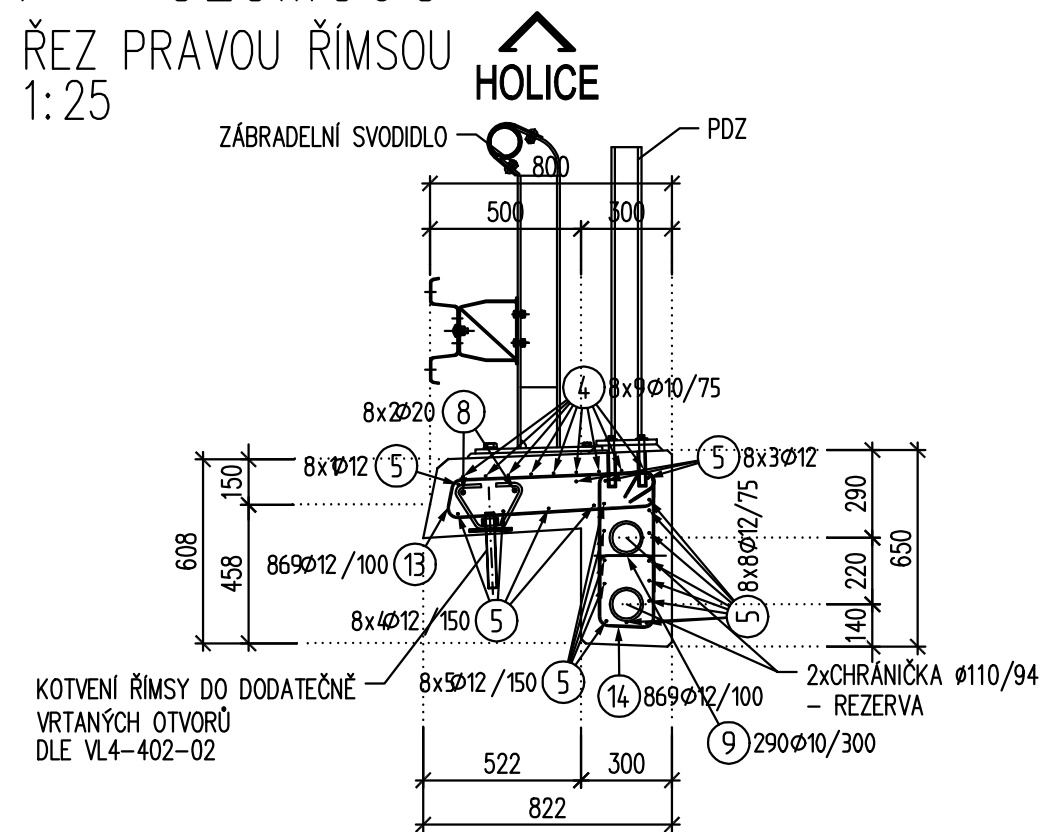
B 500B
VZTAŽENY K OSE

VZTAŽENÝ K USE
SOU VZTAŽENÝ KE

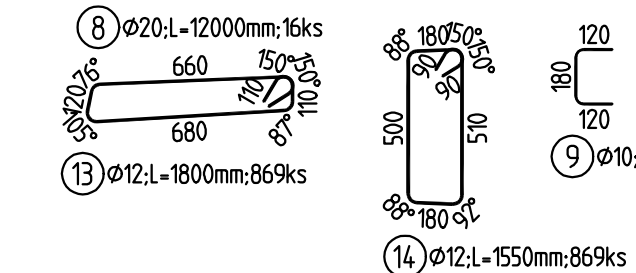
1 45° 90° resp. 180°

45, 90 řesp 18
K ISOI STŘIŽNÉ D

K JSOU STRIZNE D
JE VÝKAZU OZNAČE



	12000	//
④	Ø10;L=12000mm;72ks	
	12000	//
⑤	Ø12;L=12000mm;168ks	
	12000	//



PRAVÁ ŘÍMSA
VÝKAZ VÝZTUŽE PRO CELOU PRAVOU ŘÍMSU

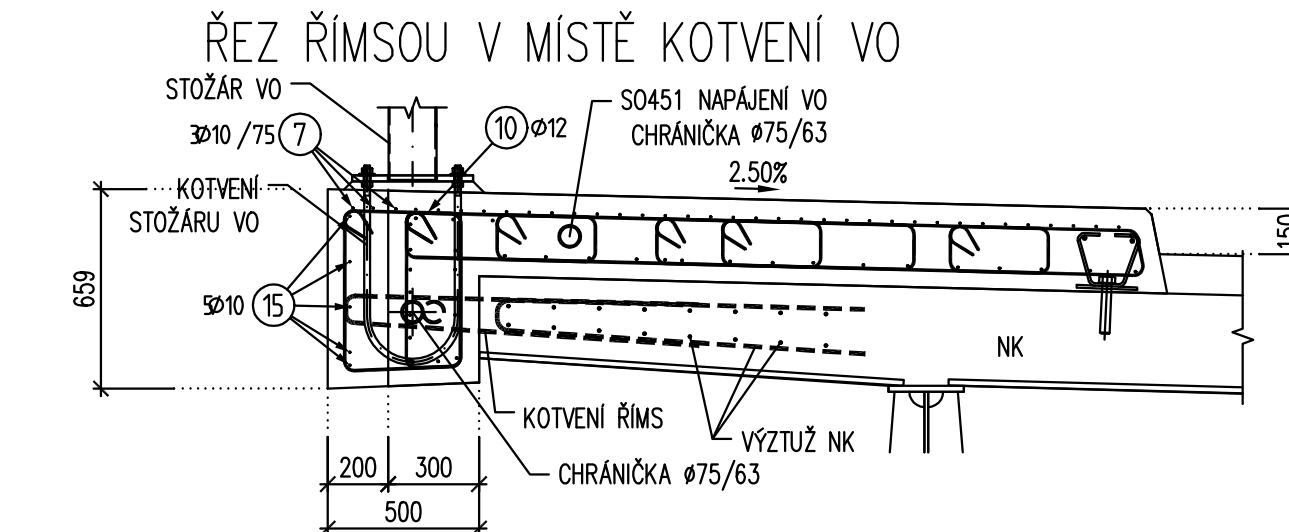
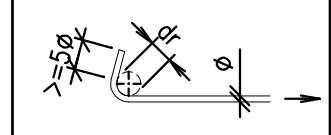
Pol	Profil	Delka [mm]	ks	B 500		
				10	12	20
m	*4	10	12000	72	2016.0	192.0
	*5	12	12000	168		
	*8	20	12000	16		
	9	10	400	290		
	13	12	1800	869		
	14	12	1550	869		
CELKOVA DELKA [m]				980.0	4927.1	192.0
HMOTNOST [kg]				604.2	4374.4	473.5
CELKOVA HMOTNOST [kg]				5452.1		

^S POZNÁMKY:

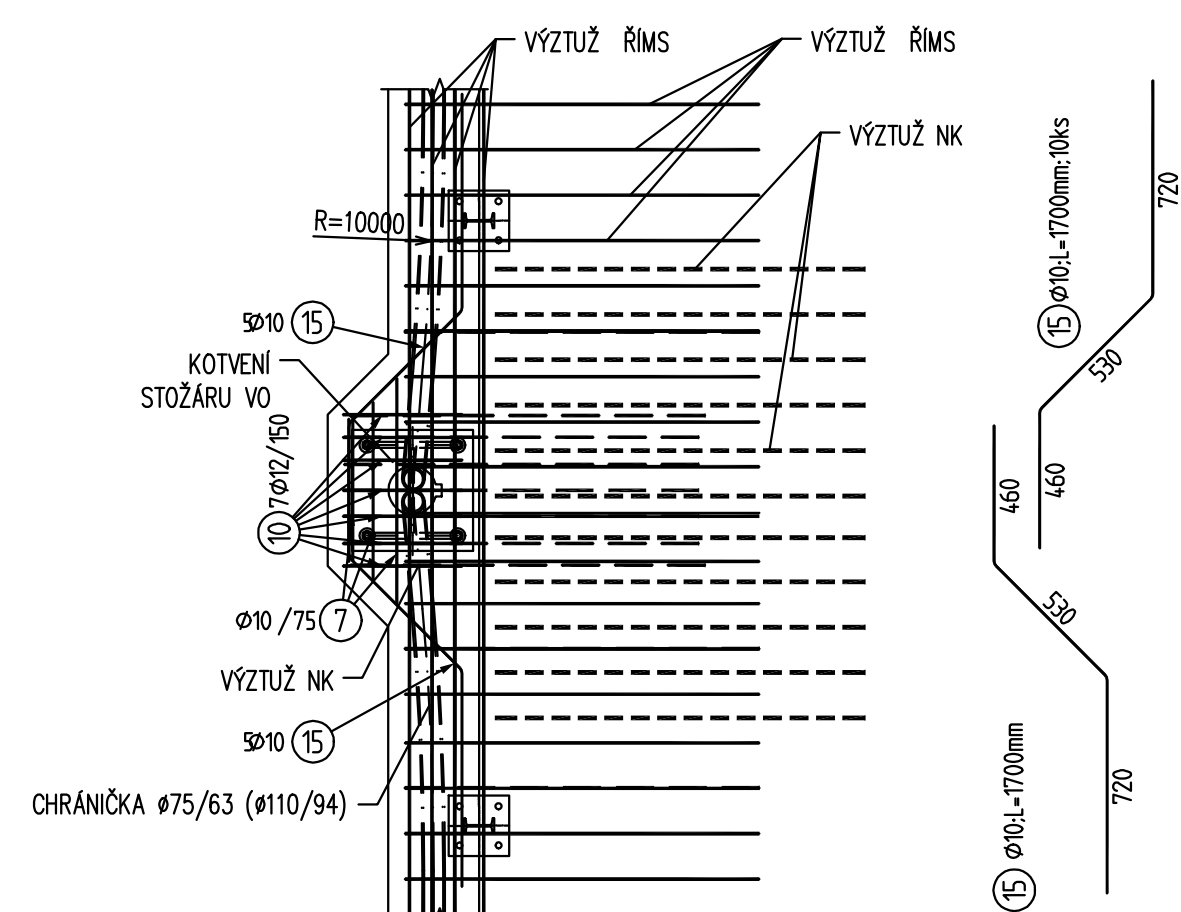
- POL Č. 4, 5, 9 A 13 SE UPRAVÍ NA STAVBĚ
- KOTEVNÍ PŘÍPRAVEK VIZ. PŘÍLOHA DET.
- ÚPRAVA PRACOVNÍCH SPÁR VIZ. PŘÍLOHA DET.

NEJMENŠÍ VNITŘNÍ PRŮMĚR
ZAKŘIVENÍ d VÝZTUŽE [mm]

a) PRUTY, DRÁTY pro ohyby, háky a smyčky je-li průměr výztuže "ø"	
ø ≤ 16mm	ø > 16mm
4 ø	7 ø

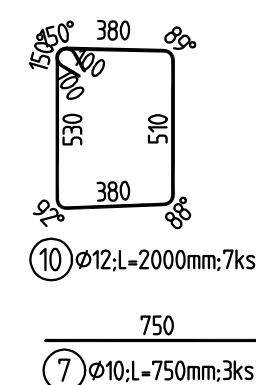


PŮDORYS V MÍSTĚ KOTVENÍ VO






LEVÁ ŘÍMSA V MÍSTĚ KOTVENÍ VO
VÝKAZ VÝZTUŽE

Pol	Profil	Delka [mm]	ks	B 500	
				10	12
*7 10 15	10	750	3	2.3	14.0
	12	2000	7		
	10	1700	10	17.0	
Počet prvku 2	CELKOVÁ DELKA [m]		19.3		14.0
	HMOTNOST [kg]		11.9	12.4	
	CELKOVÁ HMOT. [kg]		24.3		
HMOT. PRO 2 PRVKY				48.6	



			ČÍSLO SOUPRAVY:
		PO PŘIPOMÍNKOVÉM ŘÍZENÍ	
REVIZE Č.	DATUM	ZMĚNA	


MORAVIA CONSULT Olomouc a.s.
 LEGIONÁŘSKÁ 1085/8 , 779 00 Olomouc
 tel.: +420 585 570 444
 IDS: kje9md
 e-mail: moravia@moravia.cz
<http://www.moravia.cz>

			
HLAVNÍ INŽENÝR PROJEKTU	ING. PETR KRAJKOVIČ 	VEDOUCÍ TÝMU: ING. DAVID ROSE	
ODPOVĚDNÝ PROJ. OBJ., PS	NAVRHL, VYPRACOVAL	KONTOLOVAL	
ING. PETER BOŽIK 	ZUZANA KOUDELÁKOVÁ	ING. FRANTIŠEK OPLETAL	
KRAJ: OLOMOUCKÝ	POVĚŘENÝ OÚ: OLOMOUC	OBEC: OLOMOUC	
<p style="text-align: center;">„Náhrada přejezdu P6532 v km 204,392 trati Přerov - Olomouc“</p> <p>SO 201 most na sil. III/03551 přes trať Olomouc - Přerov</p>		ZAK. ČÍSLO MCO	20 - 092 - 239- SR
		ÚČEL	DSP+PDPS
		DATUM	ČERVEN 2021
		FORMÁT	3x4
		MĚŘÍTKO	1:25
ŘÍMSY - VÝZTUŽ		ČÁST D.2.1.5	POŘ.Č. 7.2